



# Публічний звіт КП «Житомирводоканал» за 2025 рік

# Мережі водопостачання

Показник	Одиниця виміру	2025
Кількість населених пунктів, у яких ліцензіат надає послуги централізованого водопостачання	од.	15
Загальна чисельність населення в зоні відповідальності ліцензіата	осіб	295 747
Чисельність населення, якому надаються послуги з централізованого водопостачання	осіб	226 580
Чисельність населення, яке отримує воду через системи централізованого водопостачання	осіб	226 580
Кількість особових рахунків споживачів послуг з централізованого водопостачання	од.	103 509
Кількість підключень (вводів) споживачів послуг з централізованого водопостачання	од.	25 399
Загальна протяжність мереж водопостачання	км	534,804
Загальна протяжність ветхих та аварійних мереж	км	321,76
Загальний обсяг водопостачання	тис. куб. м	10091
Витрати електричної енергії на водопостачання	тис. кВт·год	5 856
Охоплення населення послугами з мереж централізованого водопостачання	%	77
Частка особових рахунків споживачів житлових будинків індивідуальної забудови з приладами обліку води	%	76
Частка особових рахунків споживачів багатоквартирних будинків з приладами обліку води	%	85
Частка інших споживачів з приладами обліку води	%	100
Частка ветхих та аварійних мереж	%	60,0

# Роботи, проведені на водопроводах у 2025 році

Ліквідація аварій	шт	494
Благоустрій	шт	354
Врізки/переврізки	шт	1
Встановка люків чавунних	шт	35
Встановлення люків ПП	шт	29
Ремонт колодязів	шт	90
Монтаж колодязя	шт	27
Чистка колодязів	шт	490
Заміна ввідів	шт	10
Заміна ВВОДІВ	м.п	146
Заміна В/М	м.п	1636
Заміна в/м	шт	12
Заміна вузла	шт	5
Заміна вентиля	шт	67
Ремонт вентиля	шт	1
Заміна засувки	шт	60
Ремонт засувки	шт	24
Заміна ПГ	шт	21
Заміна пож.подставки	шт	4
Ремонт ПГ	шт	20
Заблинд. ПГ	шт	0
Демонтаж ВРК	шт	0
Поточний ремонт ВРК	шт	90
Кап. ремонт ВРК	шт	3

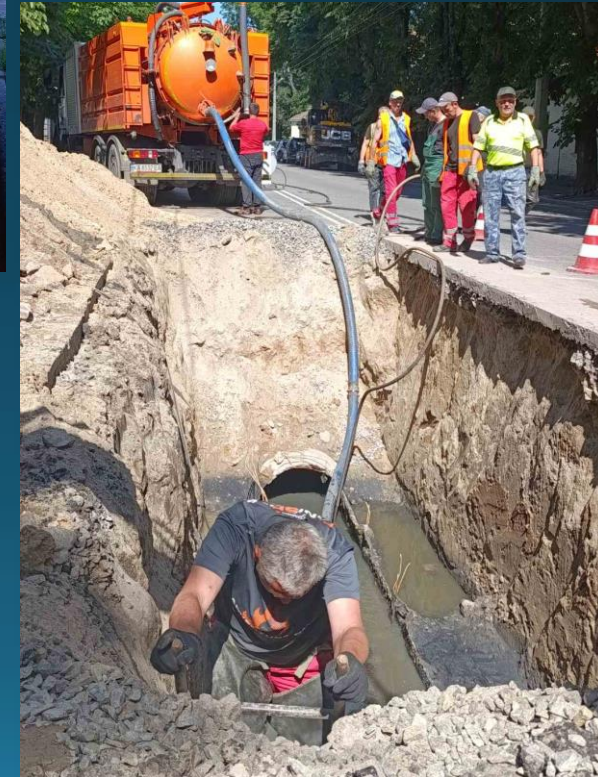


# Мережі водовідведення

Показник	Одиниця виміру	Показник
Кількість населених пунктів, у яких надаються послуги з централізованого водовідведення	од.	10
Загальна чисельність населення в зоні відповідальності ліцензіата	осіб	227 914
Чисельність населення, якому надаються послуги, усього	осіб	196 267
Чисельність населення безпосередньо підключеного до мереж водовідведення	осіб	196 267
Кількість особових рахунків споживачів послуг з централізованого водовідведення, усього	од.	93 413
Кількість підключень (випусків) споживачів водовідведення, усього	од.	90 765
Загальна протяжність мереж водовідведення	км	270,838
Загальна протяжність ветхих та аварійних мереж	км	183,212
Обсяг відведених стічних вод, усього	тис. куб. м	12 454
Пропущено стічних вод через очисні споруди, усього	тис. куб. м	12 454
Обсяг послуг з централізованого водовідведення, усього	тис. куб. м	9 363
Витрати електричної енергії на водовідведення, усього	тис. кВт·год	15 493
Охоплення населення послугами з централізованого водовідведення з безпосереднім підключенням до мереж	%	87
Частка ветхих та аварійних мереж в їх загальній протяжності	%	68

# Роботи, проведені на мережах водовідведення у 2025 році

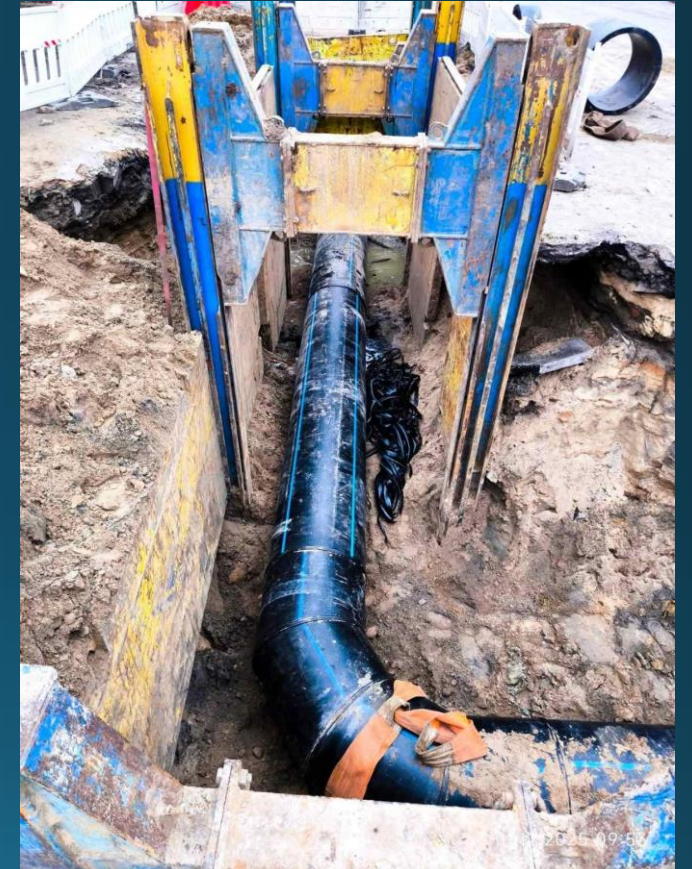
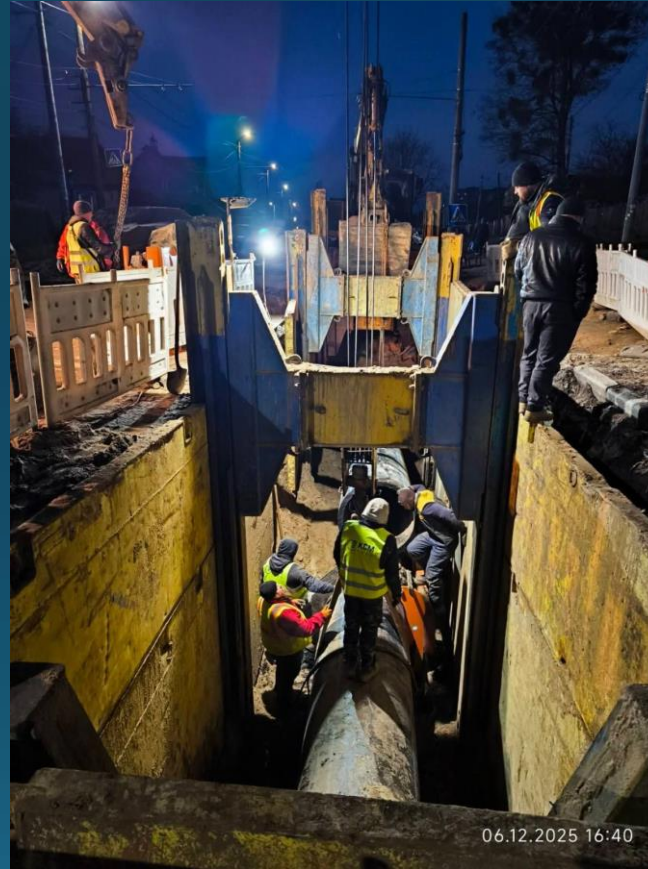
Ліквідація пошкоджень	шт	35
Влаштування колодязів	шт	19
Встановлення кришок	шт	22
Встановлення люків чавунних	шт	26
Встановлення люків пп	шт	29
Перекладка ділянок мереж	шт	26
Перекладка ділянок мереж	м.п	592
Прочищення колодязів	шт	2649
Ремон/заміна засувок	шт	367
Усунення заторів	шт	6764
Промивання мережі	м.п	14088
Промивання мережі	шт	199
Благоустрій	шт	104
Ремонт колодязів	шт	69



# Прокладено та приєднано новий водогін від мереж міста до с. Лісове – 2,5 км



# Будівництво напірного каналізаційного колектору від ГКНС до ОСК-1 протяжністю 2,54 км



# Будівництво напірного каналізаційного колектора від ОСК 1 до ОСК 2 протяжністю 2,50 км



# Реконструкція очисних споруд каналізації (ОСК-2)

Ступінь готовності об'єкта – 96,92%



# Реконструкція водонасосної станції (ВНС-2)

- Ступінь готовності об'єкта – 100%



# Технічне переоснащення підвищувальних водопровідних насосних станцій

❖ замінені насосні агрегати на 12 підвищувальних насосних станціях

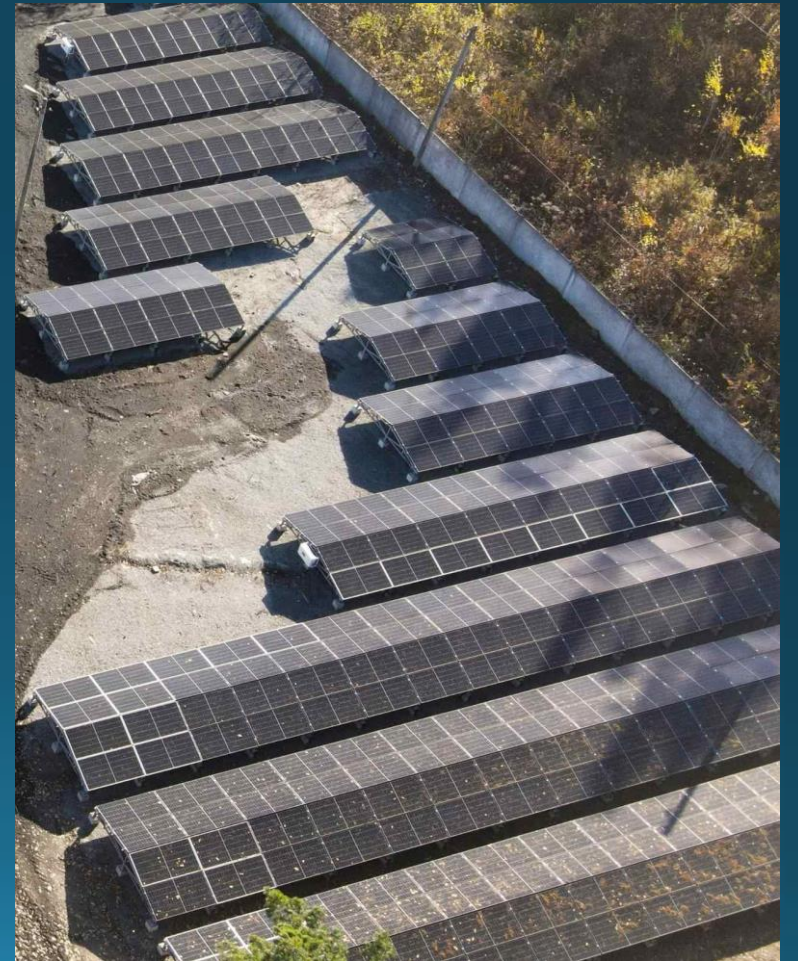


# Технічне переоснащення каналізаційних насосних станцій

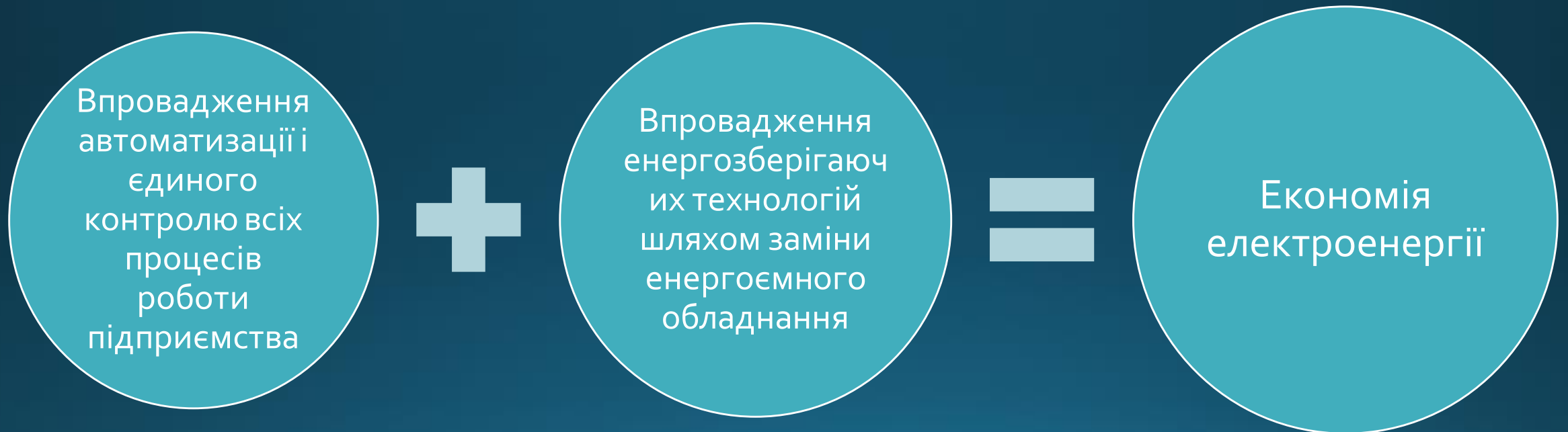
❖ замінено застаріле обладнання на 6 каналізаційних насосних станціях;



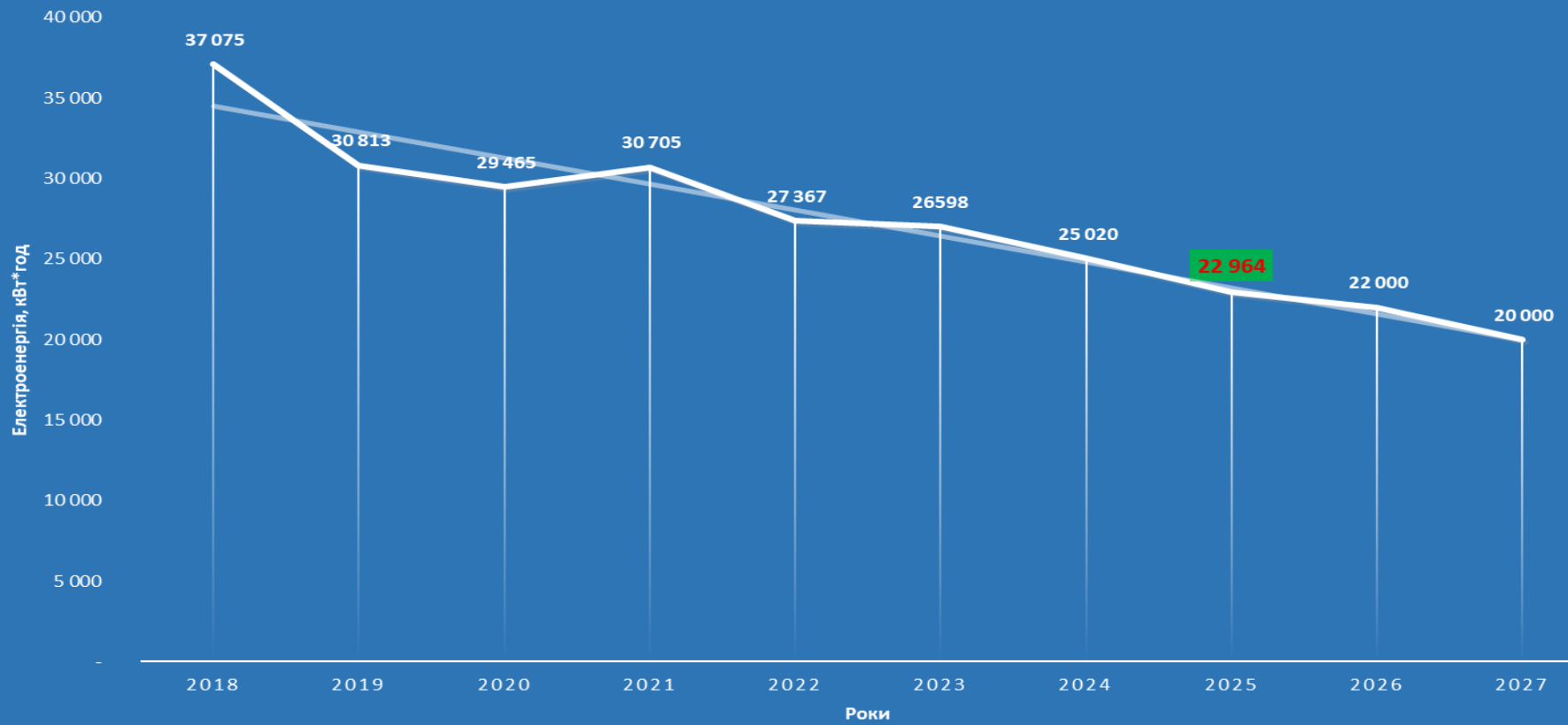
# Завершено будівництво сонячних електростанцій на 12 об'єктах КП «Житомирводоканал»

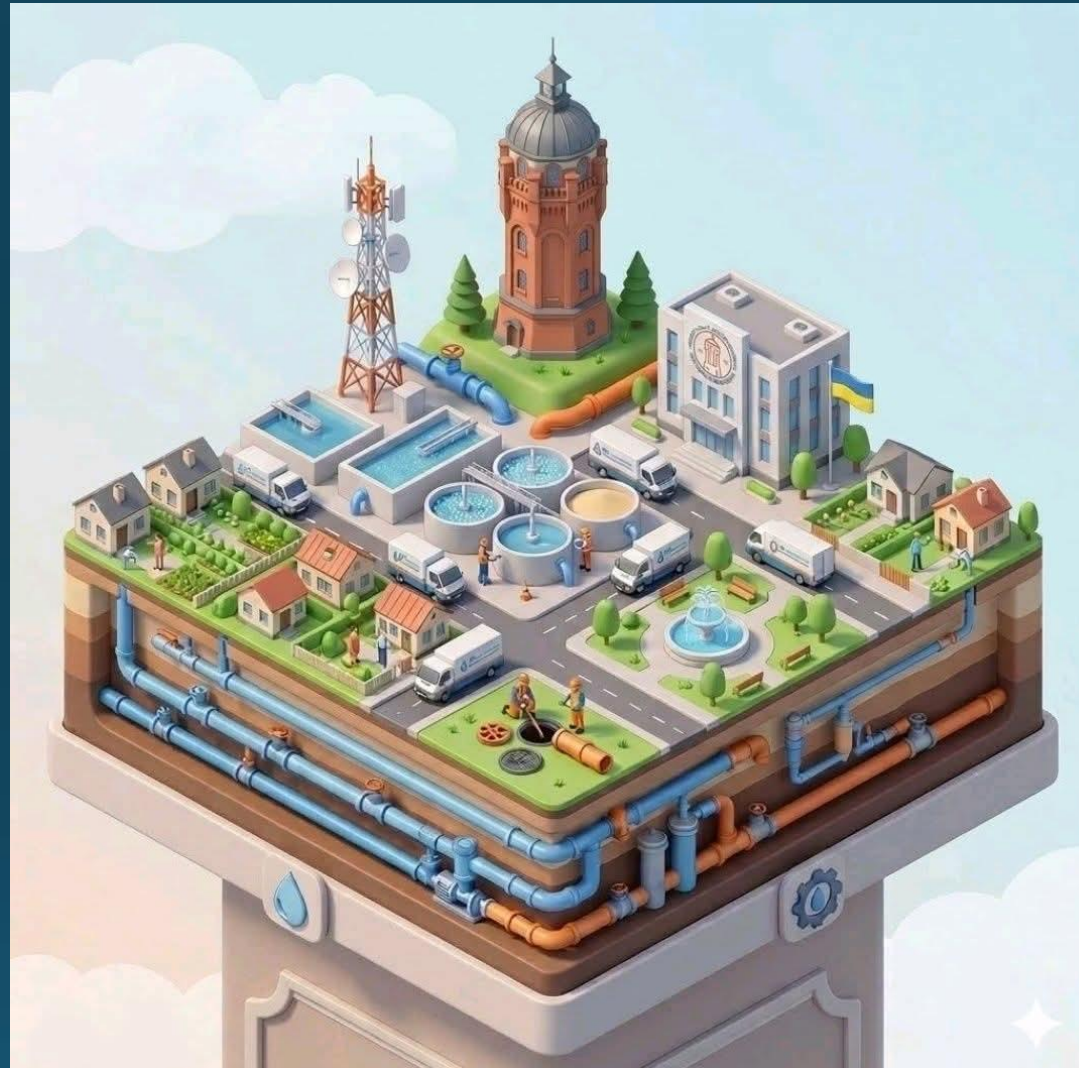


# Заходи, спрямовані на енергозбереження



# Споживання електроенергії в 2025 році на 38% менше ніж в 2018





Дякуємо за увагу!